

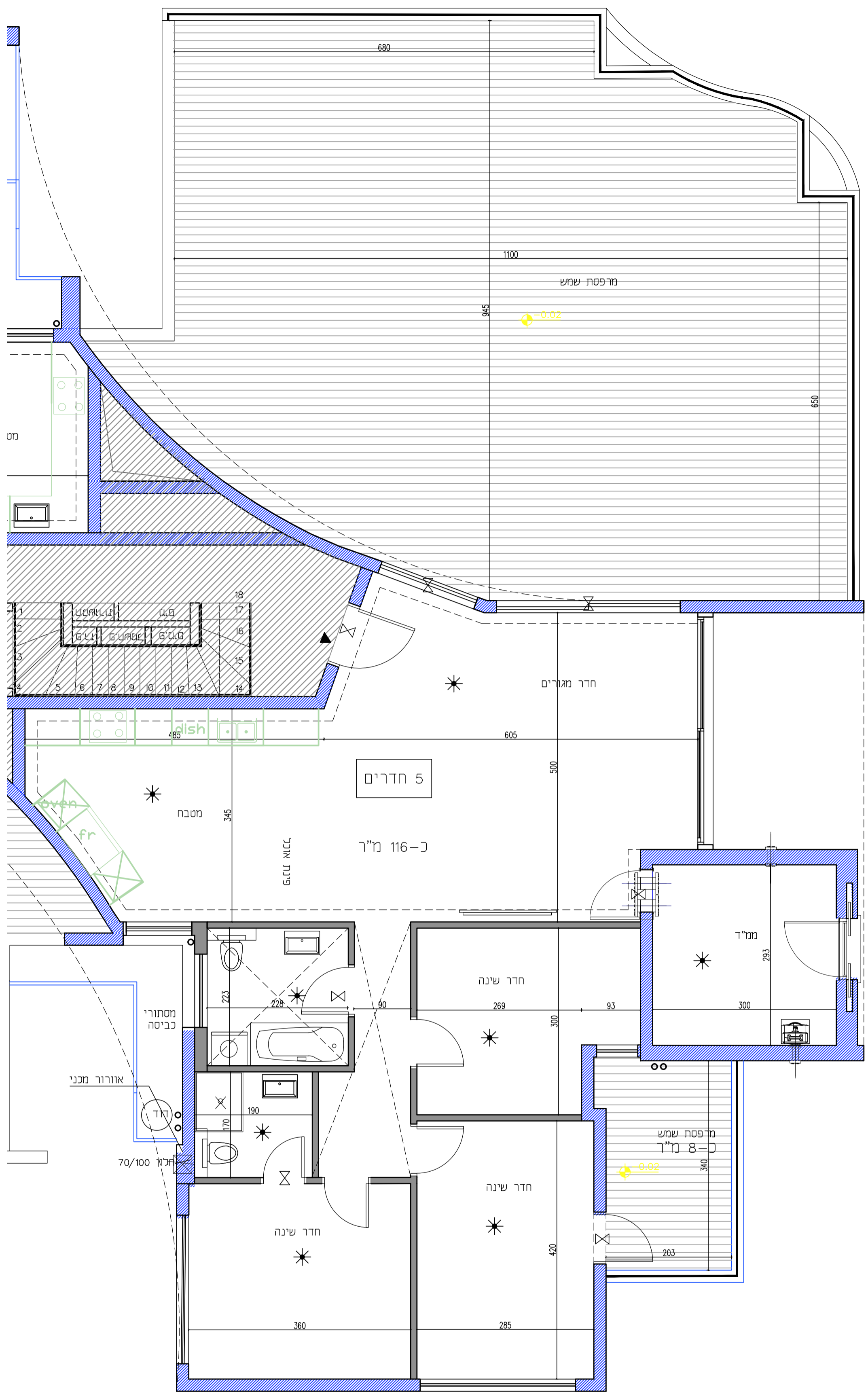
תכנית מכר
שרירא 17-19 ראשלי"צ

בניין: 19
קומה: ז' - פנטאוז
דירה: 25

קנ"מ
1:50

הערות לתכנית:

1. גבולות המגרש מעגלים וריקות הנאה ככל שהיו ייקבעו סופית בהתאם בתשרים מאוחר.
2. דרישת העברת גזיה, אנכית או אופקית ובגובה שנים של מערות משתפות שנות כגון: מסגרת, אזור, ניקוז וכדומה. פריטים ובשטחים מאומצים לרבות מחסנים מעל ומתחת לרצפות שלא בהתאם מסמכים בתכנית המט.
3. בגג העליון יקבעו מתקנים כגון: קולטי שמש-מערכות מזווג או כל מתקן אחר שנקבע ע"י הנהגה ומיועד לשדה את הבניין או דרישת פטיות ע"פ החלטת הנהגה או דרישת הרשיות ולא בהכרח יסומנו בתכנית המט.
4. סימוני צמחים וריצופים וכו' יהינם להחשמה בלבד.
5. ציוד המחזור בתכנית נריתוס, מקור, מריט, כיריים, תנור, ארונות קיר, מכונת כביסה, מזגן, מדחס וכדומה. משורטט לציוד המחשמה ברובד ואין הוא כולל בדירה.
6. המידות המחזוריות בתכנית הן מידות מחוננות כחוצאא משנייהם הנובעים מאילוצי התכנון המחומים בין חדיסימליות התנדסיות, מהרטרות, מתחום המפרטים הטכניים, מחוראות ותנחית הרשיות, במאכלות דיוק ביצוע וכיוצא, תיחכנה סטיות במידות אלה.
7. לצורך חומרת ריחוס קבוע המשתלב בחדרים וארונות מטבח, קור וכדומה אין להסתמך על המידות המחזוריות בתכנית, וחייני לקחת מידות בפועל באחד לפני חומרת.
8. גבולות השטחים הצמודים אינם סופיים ותחכנה סטיות ושנייהם עקב אילוצי התכנון או דרישת הרשיות.
9. סוג וכמות הכלים הסטנדרטיים יקבעו א"ר ורק לפי המפרט הטכני הניתן לדיוכשים.
10. במסמך החרוון נפתח כרפי פנים.
11. הרשיות ביד החברה רבצע שנייהם מקיים בתכנית זו ובמפרט הטכני וזאת לפי שיקול דעתה הבלעדית.
12. רחוחה יצורה מפרט טכני וזה ברובד יחייב את החברה.
13. מיקום סופי של החכנות רמזוג ומיקום החקירות המונמכות עשוי להשתנות בהתאם להחקירות הפרויקט.
14. קיימת בדידה מערכת כיבוי אש מתזים אוטומטית - יבוצעו הנמכות יקרניזי בכל הדידה.
15. פרויקט תמיד חיוון מננה - עגולים להיות שנים מהמים בהתאמה לביצוע.



מקרא:

- רכוש משותף
- רכוש פרטי
- קולטן ביוב 4 צול-לא סופי
- קו הנמכות תקרה - לא סופי
- מרפסת
- פרשי גובה
- אזור מכוסה ע"י מתזי כיבוי
- אזור מכני - וונטה