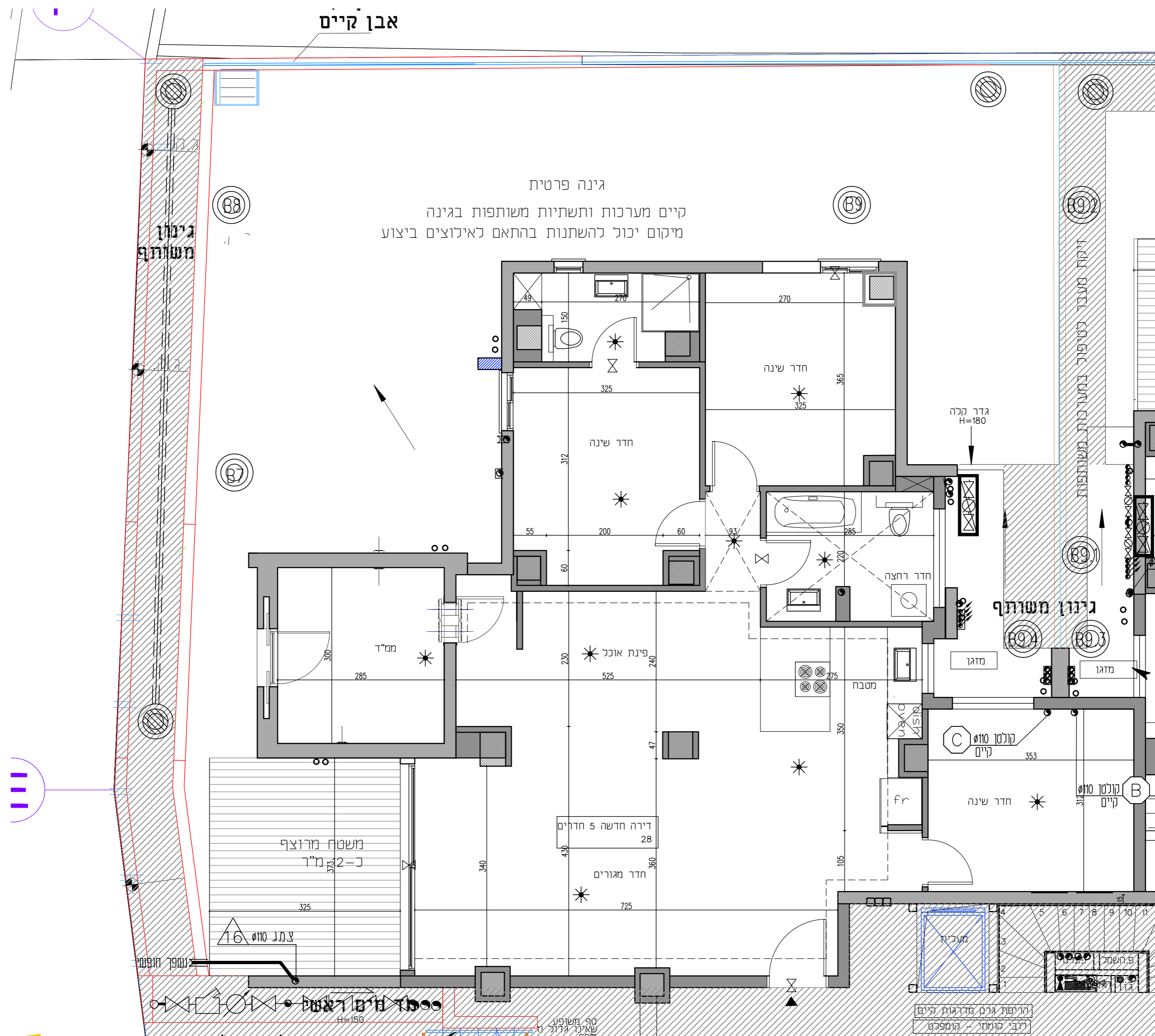


הערות לתכנית:

- 1 גבולות הממשל מעגלים וזיקות הנאה ככל שיהיו ייקבעו סופית בהתאם במשרד ממשל
- 2 חיתוך העדה גלידה אכילת או אפסית ובגדים שנים של מערכת משותפת שנות כמו : עם כיוב אחרון ניקוי וכך משפרים פיסים ומשפרים דכות מחסנים מעל ומתחת לתחתית שלא נבנה מסתמים בתכנית המכר.
- 3 בגג העליון יקבעו מחסנים כמו : קולטני שמש-מטרות מיוזג או ככ מחסן אור שקבע ע"י ההגדה ומועד לשת את הנבינו או ידיות פסיטות ע"פ החלטת החברה או ידידת הרשות ולא בהכרח יוסמנו בתכנית המכר.
- 4 סימון צמחיה ירופים וכו' והגם להודעתם בגבד.
- 5 ציוד המחואר בתכנית נרחיט ומקור, מדי-יחידים, תנור, ארונות קיר, מכונת כביסה, מזגן מדרס וכך משורטט רצבור המעשה בלבד ואין הוא כליוב בדידת.
- 6 המידות המחוארות בתכנית הן מידות מחובנות כחוצאה משנייהם הנבועים מאילוץ התכנון מחובבים בין הדיספלינות ההנדסיות, מחורטיות מחסום המפרטים הטכניים, סחוריות והנחיות הרשויות, ממבניות דיוק ביצוע וכיוצא. תוחבנה סטיות במידות אלה.
- 7 לצורך הזמנת ריהוט קבעו המחשורכ בחדרים וארונות מסבתקור וכו' אין להסתמך על המידות המחוארות בתכנית וחיוני לקחת מידות בפועל באחר לפני הזמנת.
- 8 גבולות השטחים הצמודים אינם סופיים ותחבנה סטיות ושנייהם עקב אילוץ תכנון או דרישת הרשויות
- 9 סוג וכמות הכלים הסטנדרטיים יקבעו אר ורק לפי המפרט הטכני הניתן לרוכשים
- 10 במסמך החלון נפתח כלפי פנים
- 11 הרשות ביד החברה רבצע שינויים קלים
- 12 בחכנית זו ובמפרט הטכני וזאת לפי שיקולי דעתה הבעד, יחייב את החברה
- 12 רחצה יצורף מפרט טכני וזה ברבד
- 13 מיקום סופי של החכנות למגן ומיקום החקירות המונמכות עשוי להשתנות בהתאם להתקדמות הפרוייקט
- 14 קיימת בדידה מערכת כיובי אש מחודים אוטומטית - יבוצעו הנמכות יסניני בכל הדירה
- 15 פויקט המיא חוזק מננה - ענולים נדיות שונים מהותיים בהתאמה לביצוע



מקרא:

	רכוש משותף		קולטן ביוב 4 צול-לא סופי		קו הנמכות תקרה - לא סופי
	רכוש פרטי		הפרשי גובה		אזור מכוסה ע"י מתדי כיבוי
	מדרסת		אזור מכוסה ע"י מתדי כיבוי		אזור מכוסה ע"י מתדי כיבוי